


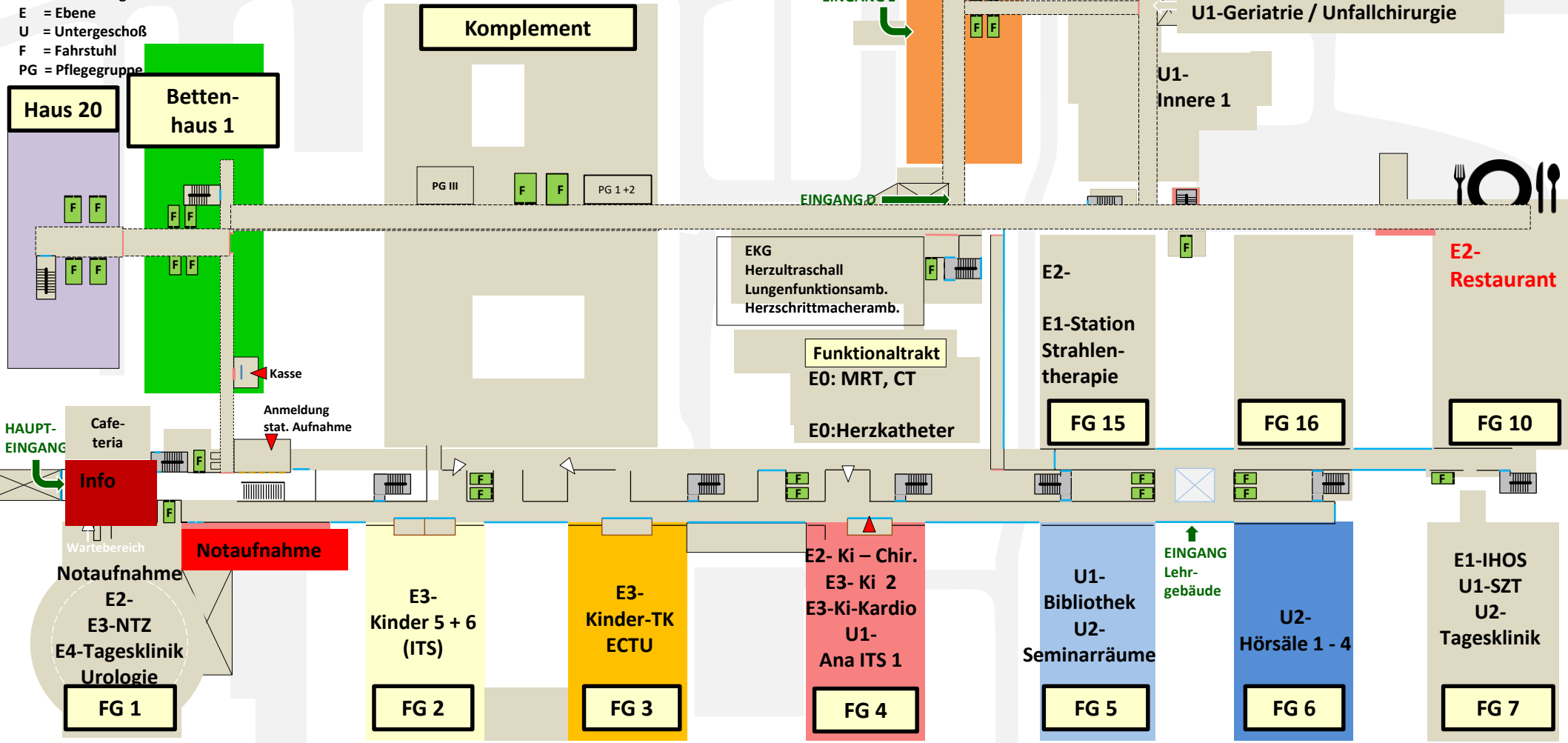
STATIONEN




Station: _____

Ebene: _____

-  Bettenhaus 1
-  Bettenhaus 2
-  Innere Ambulanz
-  Ortho-/Unfall Ambulanz
-  Geriatrie
-  EKG

FG = Funktionsgebäude
E = Ebene
U = Untergeschoß
F = Fahrstuhl
PG = Pflegegruppe



BETTENHAUS 1 		HAUS 20 		BETTENHAUS 2 	
EBENE		EBENE		EBENE	
E 10	Gynäkologie (NSG) IVM – Interdisziplinäre Viszeralchirurgische Medizin				
E 09	HCH 2- Herzchirurgie				
E 08	C 1 – 4 - Viszerale, Gefäß- und Endokrine Chirurgie				
E 07	HNO 1 + Tagesklinik				
E 06	Augenstation 1				
E 05	Urologie 2 Urologie 3	E 05	Station 20-5B (110)	E 05	Dermatologie und Venerologie Station 1
E 04	Neurochirurgie (NSNCN) IMC 1 Neurologie 1 (NSNCN)	E 04	Station 20-4 (17 / 18 / IKL)	E 04	
E 03	Wochen- u. Neugeborenen Station 1 Geburtshilfe	E 03	Station 20-3 (13 / 15)	E 03	Neurologie 2 – Stroke Unit / ITS MKG – Mund,- Kiefer- und Plastische Gesichtschirurgie
E 02	Interdisziplinäre Infektionsstation IBS –Interdisziplinäre Beobachtungsstation	E 02	Station 20-2 (16 / 19)	E 02	
E 01	Gynäkologie Ambulanz / Brustzentrum Halle, Tagesklinik TGO Anästhesiesprechstunde	E 01		E 01	
U 01		U 01		U 01	

AMBULANZEN

Ambulanz: _____

Ebene: _____

-  Bettenhaus 1
-  Bettenhaus 2
-  Innere Ambulanz
-  Ortho-/Unfall Ambulanz
-  Geriatrie
-  EKG

FG = Funktionsgebäude
E = Ebene
U = Untergeschoß
F = Fahrstuhl

